

Приложение № 1

УТВЕРЖДАЮ
Руководитель организации
Директор ГОКУ «ЦСПН по
Печенгскому району»
Д.Э.Савицкая

«01» октября 2018 г.

ПАСПОРТ ДОСТУПНОСТИ № 02-2018
объекта и услуг для инвалидов и других маломобильных групп населения

1. Общие сведения об объекте (краткая характеристика объекта)

1.1. Наименование отрасли (сферы деятельности): объект социальной защиты населения
(указывается: объект здравоохранения; объект образования; объект социальной защиты населения; объект физической культуры и спорта; объект культуры и туризма; объект информации и связи; объект транспорта и дорожно-транспортной инфраструктуры; объект жилого фонда; объект потребительского рынка и сферы услуг; объект службы занятости и места приложения труда; административный объект; иное)

1.2. Адрес объекта РФ, Мурманская область, Печенгский район, г.Заполярный, ул.Бабикова, д.14

1.3. Сведения о размещении объекта:

- часть нежилого помещения в пятиэтажном жилом доме, здание из - 2 этажей, 117,9 кв.м
- часть здания нет этажей (или на этаже), кв.м
- наличие прилегающего земельного участка (да, нет); нет;

1.4. Год постройки здания 1978, капитального ремонта/ реконструкции 2004
проектная документация на (вид работы) утверждена / прошла экспертизу в срок

1.5. Дата предстоящих плановых работ: капитальный ремонт нет; реконструкция нет;
строительство нового здания нет; иное текущий ремонт 2019-2021гг.

сведения об организации, расположенной на объекте

1.6. Название организации (учреждения) – полное и краткое наименование *(согласно Уставу)*
Государственное областное казенное учреждение «Центр социальной поддержки населения по Печенгскому району», (ГОКУ «ЦСПН по Печенгскому району»);

1.7. Юридический адрес организации (учреждения) РФ, 184421, Мурманская область, Печенгского района, пгт Никель, ул.Сидоровича, д.15 ;

1.8. Основание для пользования объектом *(оперативное управление, аренда, собственность, иное)*
аренда

1.9. Форма собственности *(государственная, негосударственная, иное - муниципальная)*

1.10. Территориальная принадлежность *(федеральная, региональная, муниципальная, иное)*

1.11. Вышестоящая организация Министерство социального развития Мурманской области

1.12. Адрес вышестоящей организации, координаты для связи 183025, г.Мурманск, ул.Полярные Зори, д. 46А, minsoc@gov-murm.ru

2. Характеристика деятельности организации на объекте
(краткая характеристика предоставляемых услуг)

2.1. Вид (или тип) объекта *(согласно отраслевой классификации и Уставу):*

социальная защита

2.2. Виды оказываемых услуг (виды деятельности, согласно Уставу) предоставление мер социальной поддержки отдельным категориям граждан;

- 2.3. Форма оказания услуг: (на объекте, в том числе с проживанием; на дому; дистанционно; иное)
- 2.4. Категории обслуживаемого населения по возрасту: (дети; граждане трудоспособного возраста; граждане пожилого возраста; все возрастные категории)
- 2.5. Категории обслуживаемых инвалидов: (К, О-п, О-в, С-п, С-ч, Г-п, Г-ч, У)¹/нет¹)
- 2.6 Участие в исполнении ИПРА инвалида / ребенка-инвалида да

¹ К - передвигающиеся на коляске; О - нарушения опорно-двигательного аппарата, в т.ч.: О-п - поражение нижних конечностей; О-в - поражение верхних конечностей; С-п - полное нарушение зрения (слепота); С-ч - частичное нарушение зрения; Г-п - полное нарушение слуха (глухота); Г-ч - частичное нарушение слуха; У - нарушения умственного развития

3. Состояние доступности объекта и услуг

3.1. Путь следования к объекту пассажирским транспортом

(описать маршрут движения с использованием пассажирского транспорта)

нет

Наличие адаптированного пассажирского транспорта к объекту нет

Наличие специального транспортного обслуживания (социальное такси) нет

Необходимые организационные решения _____

3.2. Путь к объекту от ближайшей остановки пассажирского транспорта:

3.2.1 Расстояние до объекта от остановки транспорта 0 м

3.2.2 Время движения (пешком) 0 мин

3.2.3 Наличие выделенного от проезжей части пешеходного пути (да, нет);

3.2.4 Перекрестки: нерегулируемые; регулируемые, со звуковой сигнализацией, таймером; нет;

3.2.5 Информация на пути следования к объекту: акустическая, тактильная, визуальная; нет;

3.2.6 Перепады высоты на пути: есть, нет (описать _____)

Их обустройство для инвалидов на коляске: да, нет (_____)

3.2.7 Обеспечена индивидуальная мобильность инвалидам (К, О-п, О-в, С-п, С-ч, Г-п, Г-ч, У) / нет

3.2.8 Организовано сопровождение на пути движения инвалидам - нет;

Необходимые организационные решения _____

3.3. Организация доступности объекта и услуг для инвалидов – форма обслуживания

Категория инвалидов	Форма обслуживания - способ предоставления услуг инвалидам – (отметить выбранный способ знаком плюс +)				
	На объекте – по варианту:		На дому	Дистанционно	Не организовано
	«А»*	«Б»**			
К (передвигающиеся на креслах-колясках)		+			
О-п (поражение нижних конечностей)		+			
О-в (поражение верхних конечностей)		+			
С-п (полное нарушение зрения – слепота)		+			
С-ч (частичное нарушение зрения)		+			
Г-п (полное нарушение слуха – глухота)		+			
Г-ч (частичное нарушение слуха)		+			
У (нарушения умственного развития)		+			

Все категории инвалидов***		+			
----------------------------	--	---	--	--	--

* - вариант «А» - универсальный проект - доступность для инвалидов любого места в здании, а именно – общих путей движения и мест обслуживания – не менее 5% общего числа таких мест, предназначенных для обслуживания (но не менее одного)

** - вариант «Б» - разумное приспособление - при невозможности доступного оборудования всего здания выделение в уровне входа специальных помещений, зон или блоков, приспособленных для обслуживания инвалидов, с обеспечением всех видов услуг, имеющихся в данном здании

*** - заполняется только в случае, если способ единый для всех категорий

Примечание: если для какой-то категории МГН организовано несколько форм обслуживания, то все они отмечаются в соответствующих графах знаком плюс (+)

3.4. Доступность структурно-функциональных зон объекта на «01» октября 2018 г.*

№№ п/п	Основные структурно-функциональные зоны**	Состояние доступности, в том числе для основных категорий инвалидов***							
		К	О-н	О-в	С-п	С-ч	Г-п	Г-ч	У
1	Территория, прилегающая к зданию (участок)	ДУ-пп	ДУ-пп	ДУ-им	ДУ-им	ДУ-им	ДУ-им	ДУ-им	ДУ-им
2	Вход (входы) в здание	ДУ-пп	ДУ-пп	ДУ-им	ДУ-им	ДУ-им	ДУ-им	ДУ-им	ДУ-им
3	Путь (пути) движения внутри здания (в т.ч. пути эвакуации)	ДУ-пп	ДУ-пп	ДУ-им	ДУ-им	ДУ-им	ДУ-им	ДУ-им	ДУ-им
4	Зона целевого назначения (целевого посещения объекта)	ДУ-пп	ДУ-пп	ДУ-им	ДУ-им	ДУ-им	ДУ-им	ДУ-им	ДУ-им
5	Санитарно-гигиенические помещения	ДУ-пп	ДУ-пп	ДУ-им	ДУ-им	ДУ-им	ДУ-им	ДУ-им	ДУ-им
6	Система информации и связи (на всех зонах)	ДУ-пп	ДУ-пп	ДУ-им	ДУ-им	ДУ-им	ДУ-им	ДУ-им	ДУ-им
7	Пути движения к объекту (от остановки транспорта)	Х	Х	Х	Х	Х	Х	Х	Х

* - указывается дата обследования, соответствующая приложению 1 к Паспорту доступности «Результаты обследования на предмет доступности объекта и услуг для инвалидов и других МГН»; при повторном обследовании делается **Вкладыш** к Паспорту доступности и указывается дата повторной оценки по настоящему пункту

** - если зона отсутствует или не закреплена за организацией, расположенной на объекте, в соответствующей строке делается отметка (запись) об этом

*** - указывается по каждой зоне доступность ее для каждой из 8 категорий инвалидов и других МГН:

- ДП - доступно полностью (барьеры отсутствуют, требования нормативно-технических документов выполнены);
- ДУ-им - доступно условно с обеспечением индивидуальной мобильности техническими решениями (отклонения от нормативно-технических документов согласованы с представителем общественного объединения инвалидов);
- ДУ-пп - доступно условно с помощью персонала (согласовано с общественным объединением инвалидов);
- ВНД - временно недоступно (имеются существенные барьеры, на момент обследования не устранены)

3.5. Состояние доступности объекта и услуг (итоговое заключение) на «01» октября 2018 г.*

Категория инвалидов	К	О-н	О-в	С-п	С-ч	Г-п	Г-ч	У	Все категории**
Состояние доступности на момент обследования***	ДУ-пп	ДУ-пп	ДУ-им	ДУ-пп	ДУ-пп	ДУ-им	ДУ-им	ДУ-им	
Ожидаемое состояние доступности объекта и услуг после выполнения работ:									
1 этапа (неотложных работ)	ДУ-пп	ДУ-пп	ДУ-им	ДУ-пп	ДУ-пп	ДУ-им	ДУ-им	ДУ-им	
2 этапа (отложенных работ)	ДП	ДП	ДП	ДП	ДП	ДП	ДП	ДП	
3 этапа (итоговых работ)									

* - аналогично пункту 3.4 (см.)

** - заполняется только в случае, если по всем категориям единая оценка

*** - в этой строке указывается решение о состоянии доступности объекта и предоставляемых услуг для соответствующих категорий инвалидов: ДП - доступно полностью; ДЧ - доступно частично; ДУ-им - доступно условно с обеспечением индивидуальной мобильности; ДУ-пп - доступно условно с помощью персонала на объекте; ДУ-дом - доступно условно с предоставлением услуг на дому (ином месте пребывания инвалида); ДУ-дистант - доступно условно с предоставлением услуг дистанционно; ВНД - временно недоступно

Примечание: Информация о состоянии доступности объекта и услуг на момент обследования отражается на сайте организации и на карте доступности «Жить вместе»

3.6. Объект является приоритетным (да, нет) нет

Указать, когда включен в реестр приоритетных объектов (_____ год)

3.7. Дата размещения (актуализации) информации на сайте и карте доступности 01.10.2018

4. Управленческое решение (по обеспечению доступности объектов и услуг)

4.1. Работы по обеспечению доступности объекта и предоставляемых услуг*

Этапы и виды работ по обеспечению доступности объекта и услуг	Возможный результат доступности	Ожидаемый результат доступности по категориям МГН (отметить знаком плюс + или указать иной ожидаемый результат)							
		К	О-н	О-в	С-п	С-ч	Г-п	Г-ч	У
1 этап (неотложные мероприятия)									
1.1 Обеспечение доступа к месту (местам) предоставления услуги (услуг) на объекте путем оказания работниками организаций помощи с согласованием с ООИ	ДУ-пп			+	+	+	+	+	+
1.2 Организация предоставления услуг инвалидам по месту жительства (на дому)	ДУ-дом								
1.3 Организация предоставления услуг инвалидам в дистанционном формате	ДУ-дистант								
Срок завершения 1 этапа, контроля его исполнения и актуализации информации на сайте организации и карте доступности 01.12.2020 года									
2 этап (отложенные мероприятия)									
2.1 Создание условий индивидуальной мобильности для самостоятельного передвижения инвалидов по объекту, в т.ч. к местам предоставления услуг (по варианту «А» / «Б») с согласованием с ООИ; путем приобретения технических средств адаптации (и информации), проведения ремонтных работ	ДУ-им	+	+						
2.2 Обеспечение доступности объекта путём выполнения ремонтных работ и приобретения технических средств адаптации (и информации) с соблюдением требований нормативно-технических документов в проектировании и строительстве									
2.2.1 По варианту «А»	ДП								
2.2.2 По варианту «Б»	ДЧ	+	+	+	+	+	+	+	+
Срок завершения 2 этапа, контроля его исполнения и актуализации информации на сайте организации и карте доступности 01.01.2025 года									
3 этап (итоговые мероприятия)									
3.Создание условий для беспрепятственного доступа инвалидов к объекту и предоставляемым в нем услугам									
3.1 По варианту «А»	ДП								
3.2 По варианту «Б»	ДЧ								

Срок завершения 3 этапа, контроля его исполнения и актуализации информации на сайте организации и карте доступности _____ года

*- подробно мероприятия представлены в «дорожной карте объекта» от «___» _____ 20__ г.

4.2. Для принятия решения о выполнении работ на объекте требуется / не требуется:

- согласование работ с надзорными органами (в сфере проектирования и строительства, архитектуры, охраны памятников, другое) _____
- техническая экспертиза _____
- разработка проектно-сметной документации _____
- согласование с вышестоящей организацией (с собственником объекта) _____
- заключение дополнительного соглашения с арендодателем _____
- рассмотрение на _____
(наименование координирующего органа в сфере обеспечения доступной среды для инвалидов)
- иное _____

4.3. Работы, требующие обязательного согласования с представителем общественного объединения инвалидов:

Согласованы без замечаний

Дата «01» октября 2018 г.

Согласованы с замечаниями и предложениями
(прилагаются к «дорожной карте» объекта)

Дата «___» _____ 20__ г.

Замечания устранены

Дата «___» _____ 20__ г.

Не согласованы. Необходимо согласовать до

Дата «___» _____ 20__ г.

5. Особые отметки

Информация о доступности объекта и

предоставляемых услуг размещена на:

- Сайте организации (адрес) <http://usznpechenga.oxnull.net/>
- Карте доступности (адрес) <http://zhit-vmeste.ru>

ПРИЛОЖЕНИЯ к Паспорту доступности объекта и услуг:

1. Результаты обследования на предмет доступности объекта и услуг от 25.09.2018г.
2. План мероприятий по поэтапному повышению уровня доступности для инвалидов объекта и предоставляемых услуг («дорожная карта») от 25.09.2018г.
3. Маршрут (схема) движения инвалидов и других МГН на объекте 1 лист.
4. Фотографии (структурно-функциональных зон и элементов объекта) _____ штук
5. Материалы уполномоченных организаций по осуществлению контроля и надзора

Наименование документа и выдавшей его организации, дата

6. Материалы (заключения) иных организаций по вопросам доступности объекта и услуг

(сертификаты системы добровольной сертификации, документы общественного контроля и проч.)

7. Другое _____
(например, Вкладыш в Паспорт доступности – при повторном обследовании, в т.ч. контрольном)

Комиссия, проводившая обследование и составление Паспорта доступности

Председатель

Подпись

Савицкая Л.Э. - директор

ФИО, должность

Члены комиссии:

Подпись

Московская И.В. - начальник отдела

ФИО, должность

Плетнева Н.В. - делопроизводитель

ФИО, должность

Сниткова Т.В. - заведующий хозяйством

Подпись
Копачова
Подпись

ФИО, должность
Копачова А.П.-председатель
Заполярнинской городской организации
Мурманской области
ФИО, должность

Результаты обследования на предмет доступности объекта и услуг для инвалидов и других маломобильных групп населения
ГОКУ «ЦСН по Печенгскому району»

Наименование объекта и организации

Мурманская область, Печенгский район, г. Заполярный, ул. Бабыкова, д.14

Адрес

п/п	Структурно-функциональные зоны и элементы	Значимые барьеры для инвалидов и других МГН+ (физические, информационные, организационные)	Предложения по созданию условий доступности объекта и услуг (до реконструкции / капитального ремонта):		Состояние доступности соответствующей зоны		
			Неотложные мероприятия (1 этап)	Отложенные мероприятия (2 этап)	на момент обследования	После 1-го этапа	после 2-го этапа
1.	Территория, прилегающая к зданию -Вход (входы) на территорию -Путь(пути) движения на территории -Лестница (наружная) -Пандус (наружный) -Автостоянка и парковка	1.1. Отсутствуют тактильные обозначения перед входом.	1.1. Установка предупреждающих тактильных плиток.		К-ДУ-пп О-н-ДУ-пп О-в-ДУ-пп С-н-ДУ-пп С-ч-ДУ-пп Г-н-ДУ-пп Г-ч-ДУ-пп У-ДУ-пп	К-ДУ-пп О-н-ДУ-пп О-в-ДУ-пп О-в-ДУ-пп С-н-ДУ-пп С-ч-ДУ-пп Г-н-ДУ-пп Г-ч-ДУ-пп У-ДУ-пп	К-ДП О-н-ДП О-в-ДП С-н-ДП С-ч-ДП Г-н-ДП Г-ч-ДП У-ДП
2.	Вход в здание -Лестница (наружная) -Пандус (наружный) -Входная площадка (перед дверью) -Дверь (входная) -Таксидор	2.1. Площадка на уровне тротуара неровная, местами вышероблена. 2.2. Ширина каждой створки (дверного проема) входной двери и двери тамбура менее 90см, порог со стороны крыльца высотой 4,5 см. Установлен доводчик с задержкой закрывания двери менее 5 сек. 2.3. Размер тамбура не соответствует нормам, нет площадки диаметром 1,4м для разворота кресла-коляски.		2.1. Ремонт (выравнивание) площадки. 2.2. Ремонт входной группы с заменой дверей (расширение створок не менее 90 см), выравнивание пола тамбура, снижение порога (не более 0,014 м), устройство автомата закрывания входной двери с задержкой закрывания не менее 5 сек.	К-ДУ-пп О-н-ДУ-пп О-в-ДУ-пп С-н-ДУ-пп С-ч-ДУ-пп Г-н-ДУ-пп Г-ч-ДУ-пп У-ДУ-пп	К-ДУ-пп О-н-ДУ-пп О-в-ДУ-пп О-в-ДУ-пп С-н-ДУ-пп С-ч-ДУ-пп Г-н-ДУ-пп Г-ч-ДУ-пп У-ДУ-пп	К-ДП О-н-ДП О-в-ДП С-н-ДП С-ч-ДП Г-н-ДП Г-ч-ДП У-ДП

			2.3. Увеличение длины тамбура для устройства пространства для разворота колески-площадки, диаметром 1,4 м, снижение порогов (не более 0,014 м), устройство автомата закрывания входной двери с задержкой закрывания не менее 5 сек.			
3.	<p>Пути движения внутри здания</p> <p>-Коридор (вестибюль, зона ожидания, тамбур, балкон)</p> <p>- Лестница (внутри здания)</p> <p>- Пандус (внутри здания)</p> <p>- Лифт пассажирский (или подъемник)</p> <p>- Дверь</p> <p>- Пути эвакуации (в т.ч. зоны безопасности)</p>	<p>3.1.Отсутствуют обозначения</p> <p>3.2.Неудобное расположение пандуса.</p> <p>3.3.Отсутствуют тактильные обозначения дверной проем в зал приема не соответствует СНиП.</p> <p>3.4.Отсутствуют тактильные обозначения, ступени на пути к запасному выходу.</p>	<p>3.1. Установка тактильных табличек, тактильных направляющих полос.</p> <p>3.2. Выравнивание пола.</p> <p>3.3. Установка тактильных табличек, установка дверного блока в соответствии с требованиями стандартов.</p> <p>3.4.Приобретение порогов пандусов типа съезного пандуса-рампы для запасного выхода, установка тактильной таблички.</p>	<p>К-ДУ-пп</p> <p>О-в-ДУ-пп</p> <p>О-в-ДУ-пп</p> <p>С-п-ДУ-пп</p> <p>С-ч- ДУ-пп</p> <p>Г-п-ДУ-пп</p> <p>Г-ч-ДУ-пп</p> <p>У-ДУ-пп</p>	<p>К-ДУ-пп</p> <p>О-п-ДУ-пп</p> <p>О-в-ДУ-пп</p> <p>С-п-ДУ-пп</p> <p>С-ч- ДУ-пп</p> <p>Г-п-ДУ-пп</p> <p>Г-ч-ДУ-пп</p> <p>У-ДУ-пп</p>	<p>К-ДП</p> <p>О-п-ДП</p> <p>О-в-ДП</p> <p>С-п-ДП</p> <p>С-ч-ДП</p> <p>Г-п-ДП</p> <p>Г-ч-ДП</p> <p>У-ДП</p>

4.	<p>Зоны целевого назначения здания</p> <ul style="list-style-type: none"> - Кабинетная форма обслуживания - Зальная форма обслуживания - Прилавоочная форма обслуживания - Форма обслуживания с перемещением по маршруту - Кабина индивидуального обслуживания <p>Жилые помещения</p> <p>Места приложения труда</p>	4.1. Отсутствуют тактильные таблички	4.1.. Установка тактильных табличек, тактильных направляющих головок.	<p>К-ДУ-шп О-н-ДУ-шп О-в-ДУ-шп С-п-ДУ-шп С-ч-ДУ-шп Г-п-ДУ-шп Г-ч-ДУ-шп У-ДУ-шп</p> <p>К-ДУ-шп О-н-ДУ-шп О-в-ДУ-шп шп С-п-ДУ-шп С-ч-ДУ-шп Г-п-ДУ-шп Г-ч-ДУ-шп У-ДУ-шп</p> <p>К-ДП О-н-ДП О-в-ДП С-п-ДП С-ч-ДП Г-п-ДП Г-ч-ДП У-ДП</p>
5.	<p>Санитарно-гигиенические помещения</p> <ul style="list-style-type: none"> -Туалетная комната -Душевая/ванная комната -Бытовая комната (гардеробная) 	5.1.Отсутствуют тактильные обозначения, зеркало над умывальником, опоры возле унитаза и умывальника. Дверной проем двери, ведущей из коридора в туалет уже нормы (менее 90 см).	5.1. Установка тактильных обозначений, дверного Приобретение и установка зеркала, опор.	<p>К-ДУ-шп О-н-ДУ-шп О-в-ДУ-шп С-п-ДУ-шп С-ч-ДУ-шп Г-п-ДУ-шп Г-ч-ДУ-шп У-ДУ-шп</p> <p>К-ДУ-шп О-н-ДУ-шп О-в-ДУ-шп С-п-ДУ-шп С-ч-ДУ-шп Г-п-ДУ-шп Г-ч-ДУ-шп У-ДУ-шп</p> <p>К-ДП О-н-ДП О-в-ДП С-п-ДП С-ч-ДП Г-п-ДП Г-ч-ДП У-ДП</p>
6.	<p>Система информации на объекте</p> <ul style="list-style-type: none"> - комплексность - единообразие - непрерывность - оповещение о чрезвычайных ситуациях 	6.1.Отсутствуют информационные таблички на языке Брайля.	6.1. Установка информационных табличек на языке Брайля.	<p>К-ДУ-шп О-н-ДУ-шп О-в-ДУ-шп С-п-ДУ-шп С-ч-ДУ-шп Г-п-ДУ-шп Г-ч-ДУ-шп У-ДУ-шп</p> <p>К-ДУ-шп О-н-ДУ-шп О-в-ДУ-шп шп С-п-ДУ-шп С-ч-ДУ-шп Г-п-ДУ-шп Г-ч-ДУ-шп У-ДУ-шп</p> <p>К-ДП О-н-ДП О-в-ДП С-п-ДП С-ч-ДП Г-п-ДП Г-ч-ДП У-ДП</p>

Сайт организации					Г-ч, ДУ-пп У-ДУ-им	
7. Пути движения к объекту от остановки	7.1	7.1	7.1	К О-н О-в С-п С-ч Г-п Г-ч У	К О-н О-в С-п С-ч Г-п Г-ч У	К О-н О-в С-п С-ч Г-п Г-ч У

* - заполняется с учетом приложения 5 к Методике

Состояние доступности объекта и услуг для инвалидов и др. МПН	К	О-н	О-в	С-п	С-ч	Г-п	Г-ч	У
- на момент обследования	ДУ-пп	ДУ-пп	ДУ-им	ДУ-пп	ДУ-пп	ДУ-им	ДУ-им	ДУ-им
- после неотложных мероприятий (1-го этапа работ)	ДУ-пп	ДУ-пп	ДУ-им	ДУ-пп	ДУ-пп	ДУ-им	ДУ-им	ДУ-им
- после отложенных мероприятий (2-го этапа работ)	ДП	ДП	ДП	ДП	ДП	ДП	ДП	ДП
- после капитального ремонта / реконструкции (3-го этапа работ)								

СОГЛАСОВАНО

Руководитель органа управления _____

« ____ » _____ 20 ____ г.

УТВЕРЖДАЮ

Руководитель организации _____
Директор ГОКУ «ЦСПН по Печенгскому району»

«26» сентября 2018 г. (Л.Э.Савицкая)

План мероприятий по поэтапному повышению уровня доступности для инвалидов
и других маломобильных групп населения объекта и предоставляемых услуг («Дорожная карта» объекта)

ГОКУ «ЦСПН по Печенгскому району»

Наименование объекта и организации

Мурманская обл., Печенгский район, г.Заполярный, ул.Бабикова, д.14

Адрес

№№ п/п	Наименование мероприятий (в соответствии со ст. 15 федерального закона №181-ФЗ в редакции закона №419-ФЗ и отраслевых порядков доступности объектов и услуг)	Категории МГН (буковное обозначение)	Срок исполнения (и этап работы*)	Документ, которым предусмотрено исполнение мероприятия (источник финансирования)	Примечание (дата контроля и результат)
1. СОЗДАНИЕ УСЛОВИЙ ДЛЯ БЕСПРЕПЯТСТВЕННОГО ДОСТУПА ИНВАЛИДОВ К ОБЪЕКТУ и предоставляемым услугам					
1	Разработка проектно-сметной документации (для строительства / реконструкции / капитального ремонта объекта) в соответствии с требованиями нормативно-технических документов в сфере обеспечения доступности (по варианту «А» / «Б»)	Все категории	(3 этап)		
2	Осуществление строительства / реконструкции / капитального	Все категории			

	ремонта объекта (по варианту «А» / «Б»)		(3 этап)		
3**	Создание условий индивидуальной мобильности для самостоятельного передвижения инвалидов по объекту, в том числе к местам предоставления услуг (по варианту «А» / «Б»)		(2 этап)		
3.1	По территории объекта				
3.1.1	Ремонтные работы: Установка предупреждающих наземных тактильных плиток.				
3.1.2	Приобретение технических средств адаптации:				
3.2	По входу в здание				
3.2.1	Ремонтные работы: Ремонт (выравнивание) площадки. Ремонт входной группы с заменой дверей (расширение створок не менее 90 см), выравнивание пола тамбура, снижение порогов (не более 0,014 м), устройство автомата закрытия входной двери с задержкой закрытия не менее 5 сек.	К,О-п,С-п,С-ч,Г-п, Г-ч,У	2 этап, 2020		
3.2.2	Приобретение технических средств адаптации:				
3.3	По путем движения в здании				
3.3.1	Ремонтные работы: Ремонт пола зоны ожидания. Установка тактильных направляющих полос.	К,О-п,С-п,С-ч,Г-п, Г-ч,У	2 этап, 2020		
3.3.2	Приобретение технических средств адаптации:				
3.4	По зоне оказания услуг				
3.4.1	Ремонтные работы: Установка тактильных табличек, тактильных направляющих полос. Установка дверного блока в соответствии с требованиями стандартов.	С-п,С-ч	2 этап, 2020		

3.4.2	Приобретение технических средств адаптации:				
3.5	По санитарно-гигиеническим помещениям				
3.5.1	Ремонтные работы: Установка тактильных обозначений, расширение дверного проема. Приобретение и установка зеркала, опор.	К,О-н,С-п,С-ч	2 этап,2020		
3.5.2	Приобретение технических средств адаптации:				
3.6	По системе информации - обеспечение информации на объекте с учетом нарушений функций и ограничений жизнедеятельности инвалидов				
3.6.1	Надлежащее размещение оборудования и носителей информации (информационного стенда, информационных знаков, таблиц, схем, вывесок) с соблюдением формата (размер, контрастность), единства и непрерывности информации на всем объекте	Все категории			
3.6.2	Дублирование необходимой звуковой и зрительной информации, а также надписей, знаков и иной текстовой и графической информации знаками, выполненными рельефно-точечным шрифтом Брайля, а также объемными изображениями	С			
3.6.3	Обеспечение допуска собаки-проводника на объект и организации для нее места ожидания	С			
3.6.4	Обеспечение системы оповещения о чрезвычайных ситуациях и эвакуации с учетом особенностей восприятия	Все категории			
3.6.5	Развитие средств и носителей информации (информационно-диспетчерской службы, инфо-киоска, памяток)	Все категории			
3.7	По путям движения к объекту				
3.7.1	Организация предоставления информации гражданам о наличии адаптированного транспорта к объекту	Все категории	(1 этап)		
3.7.2	Организационные мероприятия по решению вопроса доступности пути к объекту от ближайшей остановки пассажирского транспорта	Все категории	(1 этап)		

II. ОБЕСПЕЧЕНИЕ УСЛОВИЙ ДОСТУПНОСТИ УСЛУГ, ПРЕДОСТАВЛЯЕМЫХ ОРГАНИЗАЦИЕЙ

1**	Обеспечение доступа к месту предоставления услуг на объекте путем оказания работниками организации помощи инвалидам в преодолении барьеров, мешающих получению ими услуг на объекте, в том числе с сопровождением инвалидов, имеющих стойкие расстройства функции зрения и самостоятельного передвижения (К, О, С)				
1.1	Разработка и утверждение организационно-распорядительных и иных локальных документов учреждения о порядке оказания помощи инвалидам и другим маломобильным гражданам	Все категории	(1 этап)		
1.2	Закрепление в должностных инструкциях персонала конкретных задач и функций по оказанию помощи инвалидам и другим маломобильным гражданам (и их сопровождению)	Все категории	(1 этап)		
1.3	Организация систематического обучения (инструктажа) персонала по вопросам оказания помощи на объекте инвалидам и другим маломобильным гражданам (план инструктажа, журнал учета)	Все категории	(1 этап)		
1.4	Обеспечение доступной информации для обслуживаемых граждан (инвалидов) о порядке организации доступности объекта и предоставляемых в учреждении услуг, а также порядка оказания (получения) помощи на объекте (на сайте, на информационном стенде, в индивидуальных памятках)	Все категории	(1 этап)		
1.5	Предоставление (при необходимости) инвалидам по слуху услуг с использованием русского жестового языка, с допуском на объект (к местам предоставления услуг) сурдопереводчика, тифлосурдопереводчика	Г, С	(1 этап)		
2	Организация предоставления услуг инвалидам по месту жительства (на дому)		(1 этап)		
3	Организация предоставления услуг инвалидам в дистанционном формате		(1 этап)		
4	Создание (развитие) сайта организации, адаптированного с учетом особенностей восприятия, с отражением на нем информации о	Все категории	(1 этап)		

состоянии доступности объекта и услуг

* - мероприятия 1 этажа (неотложные), 2 этажа (отложные), 3 этажа (пиковые) – капитальный ремонт / реконструкция / строительство нового здания)
**- мероприятия, указанные в п. 3 раздела I (при наличии ограничений от действующих, обязательных к исполнению, требований нормативно-технических документов) и в п. 1 раздела II, подлежат обязательному согласованию с полномочным представителем общественного объединения инвалидов

СОГЛАСОВАНО

Представитель общественного объединения инвалидов
Заполняющей городской организации Мурманской области

Наименование организации

Копачева А.П.)

Фамилия, Имя, Отчество

Координаты для связи

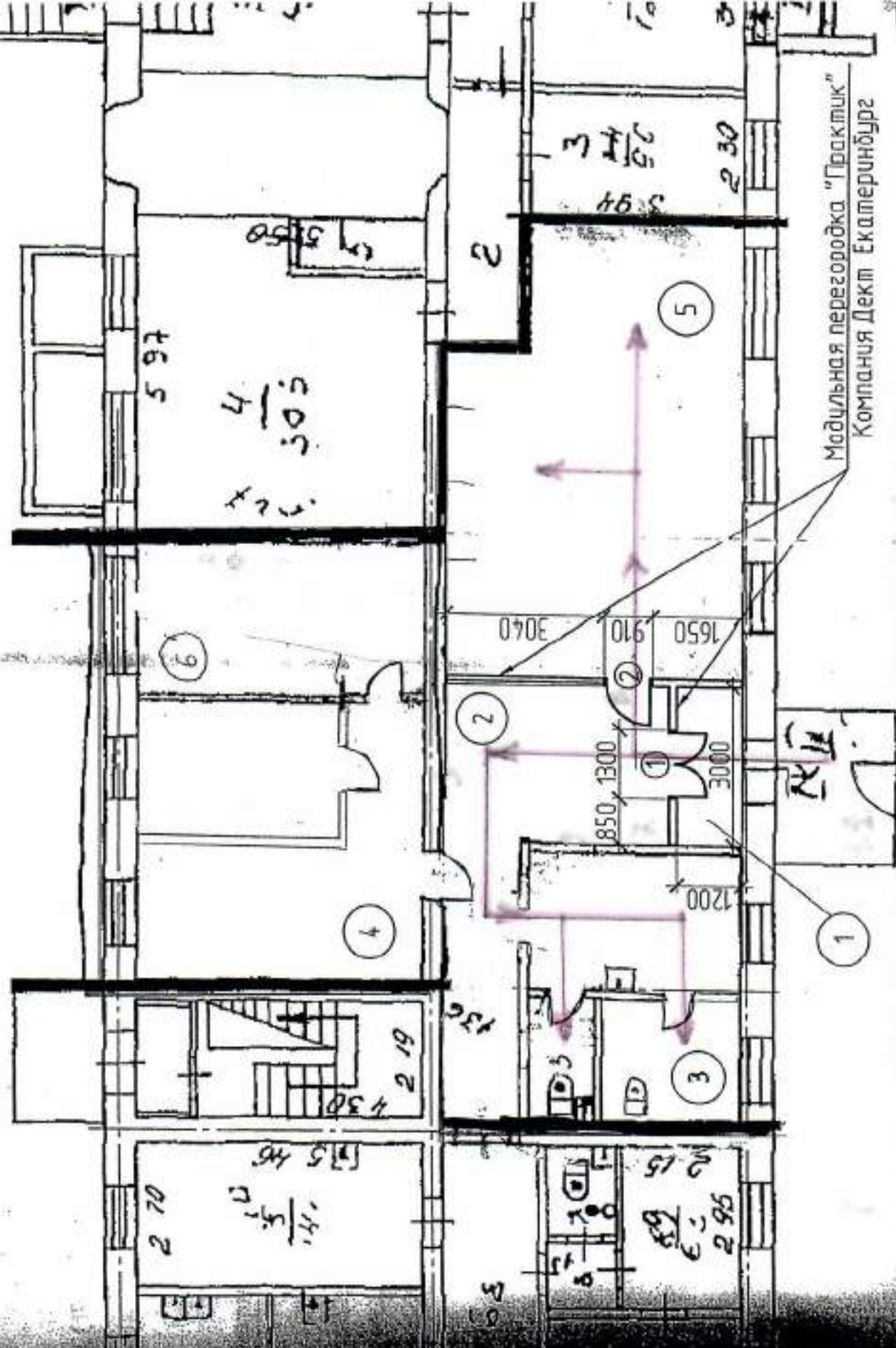
Дата согласования «01» октября 2018 г.

Согласовано без замечаний / с замечаниями (неужное
зачеркнуть)

Замечания и предложения со стороны представителя ООИ***:

*** - может быть приложено в виде Акта согласования или Акта
разногласий

План помещения после перепланировки
г. ЗАПОЛЯРНЫЙ ул. БАБИКОВА Д. 14



- 1) ВХОД
- 2) ХОД
- 3) ХОД
- 4) ХОД
- 5) ХОД
- 6) ХОД
- 7) ХОД
- 8) ХОД
- 9) ХОД
- 10) ХОД
- 11) ХОД
- 12) ХОД
- 13) ХОД
- 14) ХОД
- 15) ХОД
- 16) ХОД
- 17) ХОД
- 18) ХОД
- 19) ХОД
- 20) ХОД
- 21) ХОД
- 22) ХОД
- 23) ХОД
- 24) ХОД
- 25) ХОД
- 26) ХОД
- 27) ХОД
- 28) ХОД
- 29) ХОД
- 30) ХОД
- 31) ХОД
- 32) ХОД
- 33) ХОД
- 34) ХОД
- 35) ХОД
- 36) ХОД
- 37) ХОД
- 38) ХОД
- 39) ХОД
- 40) ХОД
- 41) ХОД
- 42) ХОД
- 43) ХОД
- 44) ХОД
- 45) ХОД
- 46) ХОД
- 47) ХОД
- 48) ХОД
- 49) ХОД
- 50) ХОД
- 51) ХОД
- 52) ХОД
- 53) ХОД
- 54) ХОД
- 55) ХОД
- 56) ХОД
- 57) ХОД
- 58) ХОД
- 59) ХОД
- 60) ХОД
- 61) ХОД
- 62) ХОД
- 63) ХОД
- 64) ХОД
- 65) ХОД
- 66) ХОД
- 67) ХОД
- 68) ХОД
- 69) ХОД
- 70) ХОД
- 71) ХОД
- 72) ХОД
- 73) ХОД
- 74) ХОД
- 75) ХОД
- 76) ХОД
- 77) ХОД
- 78) ХОД
- 79) ХОД
- 80) ХОД
- 81) ХОД
- 82) ХОД
- 83) ХОД
- 84) ХОД
- 85) ХОД
- 86) ХОД
- 87) ХОД
- 88) ХОД
- 89) ХОД
- 90) ХОД
- 91) ХОД
- 92) ХОД
- 93) ХОД
- 94) ХОД
- 95) ХОД
- 96) ХОД
- 97) ХОД
- 98) ХОД
- 99) ХОД
- 100) ХОД